

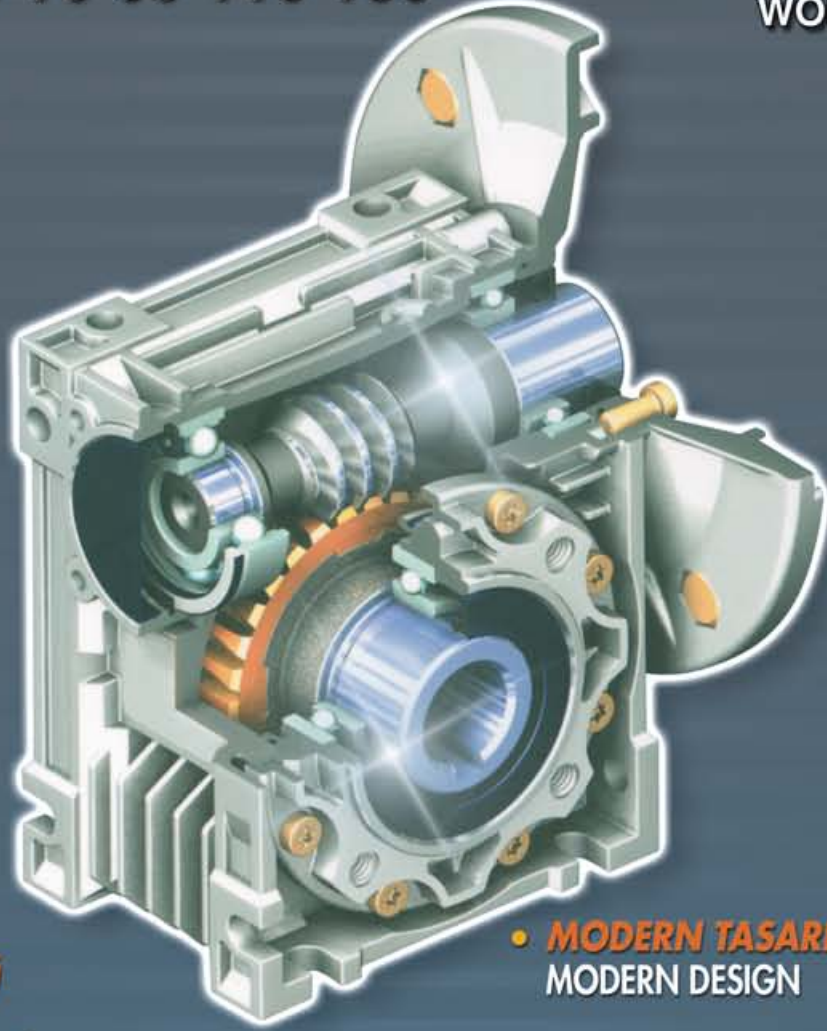
BIZCANLI®

REDÜKTÖR

ALK TİP / TYPE

30-40-50-63-75-90-110-130

**ALÜMİNYUM ENJEKSİYON
SONSUZ VİDALI REDÜKTÖRLER**
ALUMINIUM INJECTION HOUSING
WORM GEAR BOXES



- **GIDA SEKTÖRÜ**
FOOD INDUSTRY
- **TEKSTİL SEKTÖRÜ**
TEXTILE INDUSTRY
- **AMBALAJ SEKTÖRÜ**
PACKING INDUSTRY
- **PLASTİK SEKTÖRÜ**
PLASTIC INDUSTRY
- **KONVEYÖR SEKTÖRÜ**
CONVEYOR INDUSTRY
- **GENEL OTOMASYON UYGULAMALARI**
GENERAL OTOMATION APPLICATIONS

- **MODERN TASARIM**
MODERN DESIGN
- **FARKLI MONTAJ SEÇENEKLERİ**
DIFFERENT MOUNTING ALTERNATIVES
- **SERTLEŞTİRİLMİŞ VE TAŞLANMIŞ VİDA**
HEAT TREATED AND GRINDED WORM
- **SESSİZ ÇALIŞMA VE YÜKSEK VERİM**
QUIET WORKING AND HIGH EFFICIENCY



KULLANIM VE BAKIM TALİMATI

GENEL BİLGİLER

- Redüktörler, yağ doldurulmuş (Detaylı bilgi için yağlama bölümünü okuyunuz) elektrik, ses ve son kontrolleri yapıldıktan sonra çalışmaya hazır şekilde sevk edilirler.
- Redüktörler çalışırken mil ve kovanlarından el ile tutulmaz.
- Redüktörlerin monte edileceği yerlerde, devreye alınmadan önce dönen kısımları tehlike yaratmayacak şekilde muhafaza altına alınmalıdır.
- Elektrik motoru bağlantısı yapılırken şasi, faz bağlantı kabloları ve topraklama direnci kontrol edilmelidir.

ALK TİP REDÜKTÖRLERİN ÖZELLİKLERİ

- Alüminyum enjeksiyon kare (ALK 30 - 40 - 50 - 63 - 75 - 90 - 110 - 130) gövdelerden imal edilmiştir.
- Alüminyum enjeksiyon kare gövdeler modern tasarım, ayaklı, flanşlı, kovanlı ve milli tipleri, farklı montaj seçenekleri ve geniş devir aralığı ile kullanım kolaylığı ve esnekliği sağlamaktadır.
- Alüminyum enjeksiyon kare gövdeler hafif olmasına karşın yüksek mukavemet göstermektedir.
- Sonsuz vida AISI 8620 sement çeliğinden imal edilir. Profilleri taşlanmıştır..
- Bronz dişli alaşımı CuSn 12'dir.
- Çeşitli gövde büyüklükleri ve geniş tahvil oranı aralığıyla farklı çıkış devirlerine ulaşmak mümkündür.
- ALK tip redüktörler sessiz ve titreşimsiz çalışır.

YAĞLAMA VE SIZDIRMAZLIK

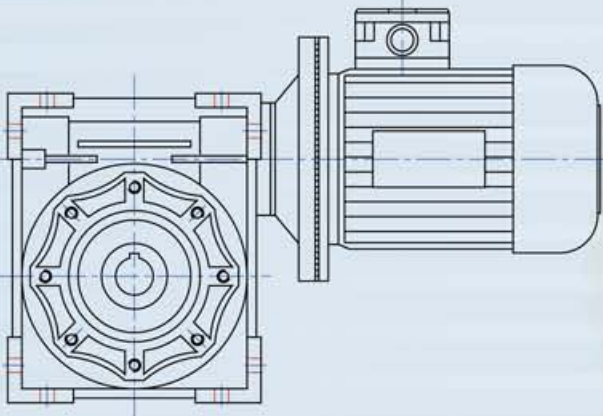
- Redüktörler sevk edilmeden önce çalışma pozisyonu belirtilmiş ise bu pozisyona göre, belirtilmemiş ise ayaklı tiplerde B3, Flanşlı tiplerde V6 pozisyonuna göre yağ doldurulur.
- Yüksek sıcaklıkta veya uzun süreli çalışan redüktörlerde iç basınç zamanla artmakta ve keçe dudaklarında yağ sızmasına sebebiyet vermektedir. Böyle durumlarda havalandırma tapası kullanılmalıdır.
- ALK serisi redüktörlerde kullanılan sentetik yağ sayesinde yağ değişimi veya ilavesi söz konusu olmayıp, redüktörün veriminde ve kullanım ömründe artışlar sağlamaktadır.

KULLANILAN YAĞ VE MİKTARLARI

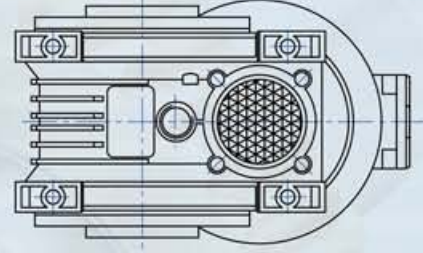
SENTETİK	MİNERAL	ÜRETİCİ
APLHASYN PG 320	ALPHA MAX 220	CASTROL
TIVELA OIL SC320	OMALA OIL 320	SHELL
BLASIA S320	BLASIA 320	AGIP
GLYGOYLE 30	MOBILGEAR 320	MOBIL

Yağ Miktarları (Litre)								
ALK	030	040	050	063	075	090	110	130
B3							3	4.5
B8							2.2	3.3
B6-B7	0.04	0.08	0.15	0.3	0.55	1	2.5	3.5
V5-V6							3	4.5
V6							2.2	3.3

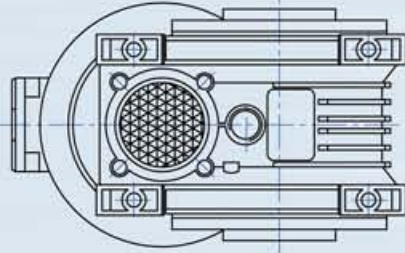
MONTAJ POZİSYONLARI



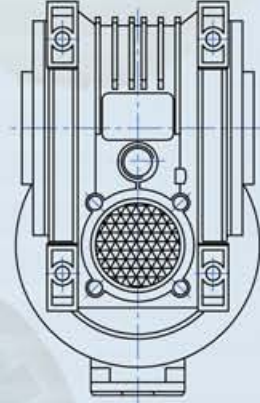
B3



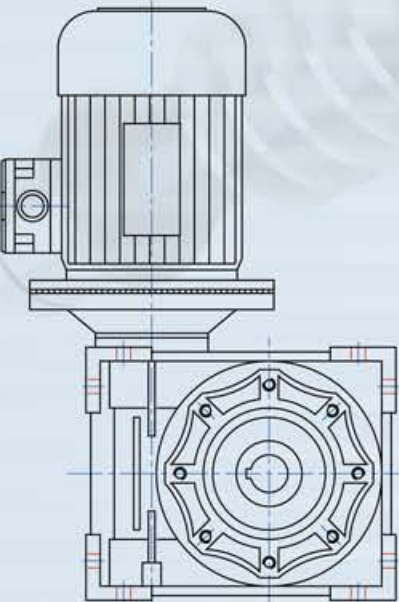
B6



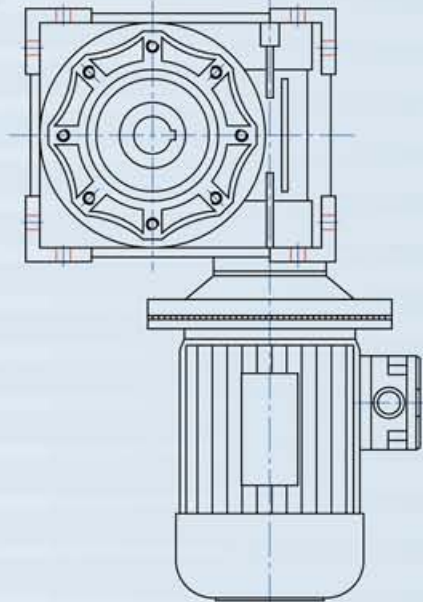
B7



B8

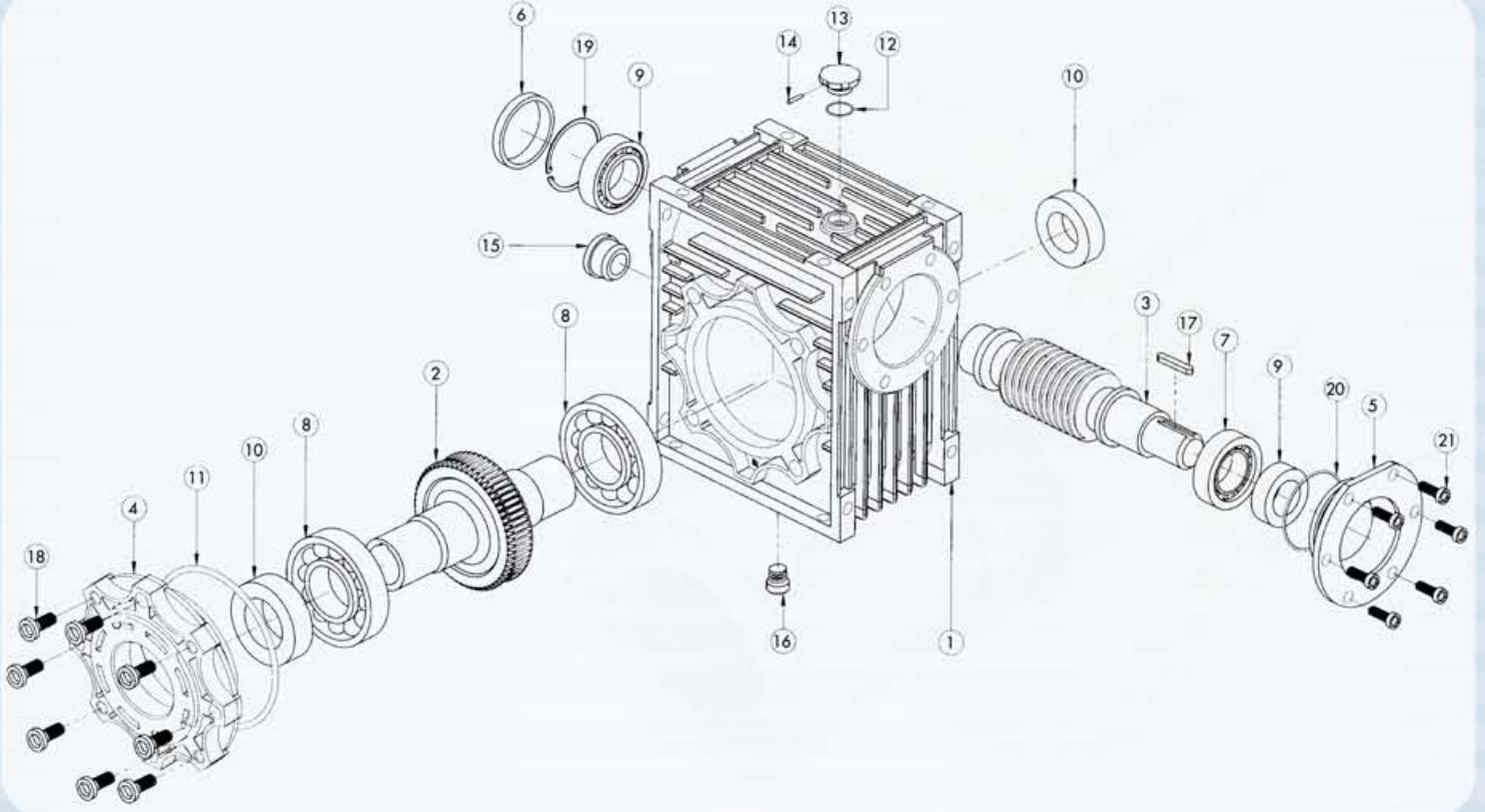


V5



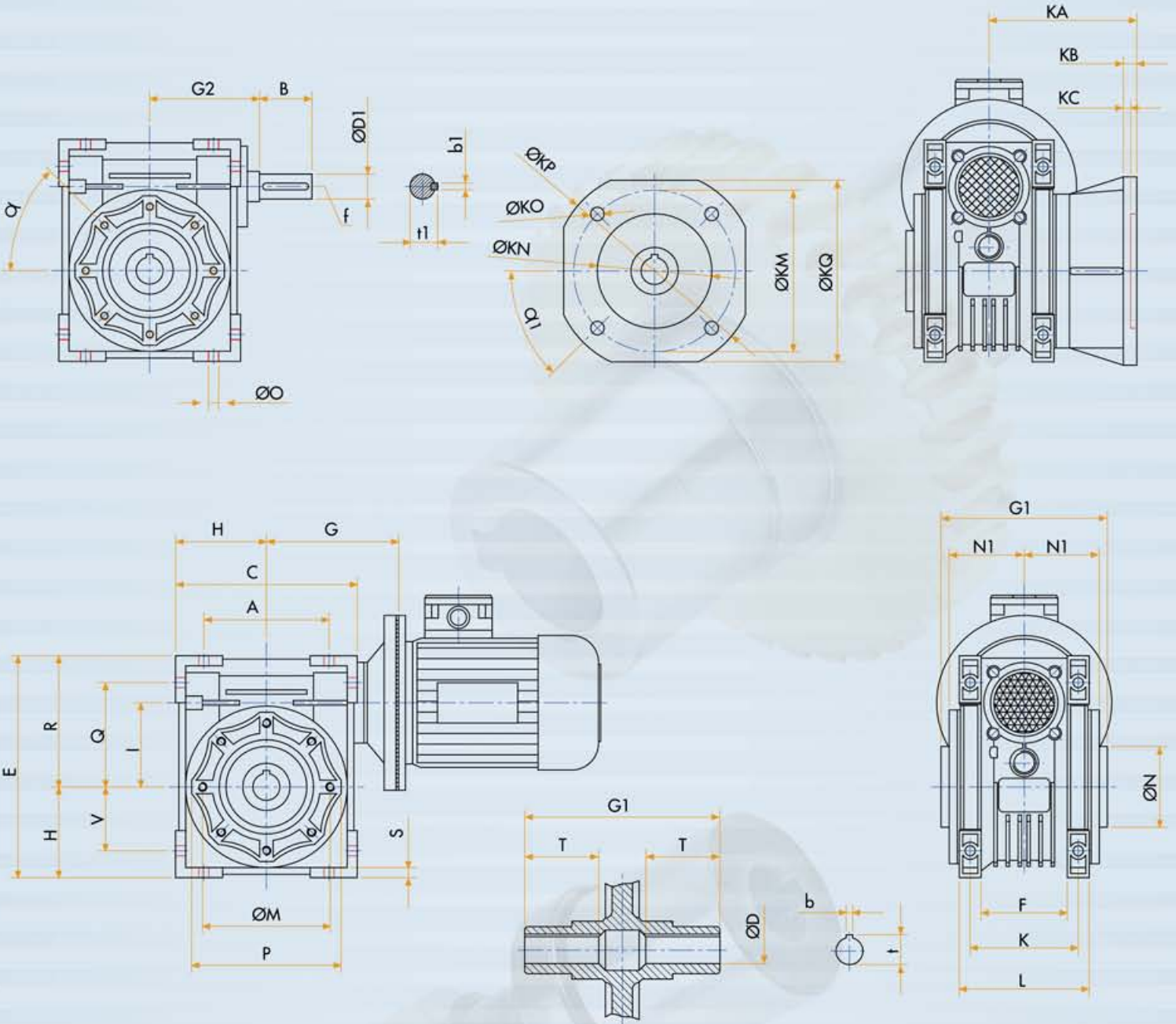
V6

MONTAJ RESMİ



Sıra Numarası	Montaj Malzemeleri
1	Gövde
2	Dişli
3	Sonsuz Vida
4	Yan Kapak
5	Kapak
6	Yağ Keçesi
7	Rulman
8	Rulman
9	Yağ Keçesi
10	Yağ Keçesi
11	Oring
12	Pul
13	Yağ Tapası
14	Pim
15	Yağ Gösterge Tapası
16	Yağ Boşaltma Tapası
17	Kama
18	Civata
19	Segman
20	Oring
21	Civata

ÖLÇÜ ÇİZELGESİ



TİP	A	B	C	D (H7)	D1 (J6)	E	F	G	G1	G2	H	I	L	M	N (h8)	N1	O	P	Q	R
30	54	20	80	14	9	97	32	55	63	51	40	30	56	65	55	29	6.5	75	44	57
40	70	23	100	18	11	121.5	43	70	78	60	50	40	71	75	60	36.5	6.5	87	55	71.5
50	80	30	120	25	14	144	49	80	92	74	60	50	85	85	70	43.5	8.5	100	64	84
63	100	40	144	25	19	174	67	95	112	90	72	63	103	95	80	53	8.5	110	80	102
75	120	50	172	28	24	205	72	112.5	120	105	86	75	112	115	95	57	11	140	93	119
90	140	50	208	35	24	238	74	129.5	140	125	103	90	130	130	110	67	13	160	102	135
110	170	60	252.5	42	28	295	-	160	155	142	127.5	110	144	165	130	74	14	200	125	167.5
130	200	80	292.5	45	30	335	-	180	170	162	147.5	130	155	215	180	81	16	250	140	187.5

TİP	S	T	V	K	KA	KB	KC	α	α1	KM	KN (H8)	KO	KP	KQ	b	b1	f	t	t1	kg.
30	5.5	21	27	44	54.5	6	4	0°	0°	68	50	6.5 (n.4)	80	70	5	3	-	16.3	10.2	1.2
40	6.5	26	35	60	67	7	4	45°	45°	87	60	9 (n.4)	110	95	6	4	-	20.8	12.5	2.3
50	7	30	40	70	90	9	5	45°	45°	90	70	11 (n.4)	125	110	8	5	M6	28.3	16.0	3.5
63	8	36	50	85	82	10	6	45°	45°	150	115	11 (n.4)	180	142	8	6	M6	28.3	21.5	6.2
75	10	40	60	90	111	13	6	45°	45°	165	130	14 (n.4)	200	170	8	8	M8	31.3	27.0	9
90	11	45	70	100	111	13	6	45°	45°	175	152	14 (n.4)	210	200	10	8	M8	38.3	27.0	13
110	14	50	85	115	131	15	6	45°	45°	230	170	14 (n.8)	280	260	12	8	M10	45.3	31.0	35
130	15	60	100	120	140	15	6	45°	22.5°	255	180	16 (n.8)	320	290	14	8	M10	48.8	33.0	48

GÜÇ DEVİR ÇİZELGESİ

GÜÇ	TİP	Çıkış Devri	Çevrim Oranı	Çıkış Momenti	Servis Faktörü	
0.06 KW 1400 rpm	ALK 30	24	1/60	12.5	0.9	
	ALK 30	18	1/80	12.5	0.9	
0.09 KW 1400 rpm	ALK 30	24	1/60	16.9	0.8	
0.12 KW 1400 rpm	ALK 30	186	1/7.5	5.2	1.9	
	ALK 30	140	1/10	6.7	1.5	
	ALK 30	70	1/20	12	1.1	
	ALK 30	56	1/25	13.9	1.0	
	ALK 30	47	1/30	16	0.9	
	ALK 30	35	1/40	17	0.9	
	ALK 30	28	1/50	20	0.8	
	ALK 30	23	1/60	20	0.8	
0.18 KW 1400 rpm	ALK 30	186	1/7.5	8	1.8	
	ALK 30	140	1/10	10	1.4	
	ALK 30	70	1/20	18	0.8	
	ALK 30	56	1/25	20	1.0	
0.25 KW 1400 rpm	ALK 40	186	1/7.5	11	1.8	
	ALK 40	94	1/15	20	1.0	
	ALK 40	56	1/25	31	1.0	
	ALK 40	35	1/40	44	0.9	
	ALK 50	186	1/7.5	11	1.9	
	ALK 50	140	1/10	14	1.9	
	ALK 50	56	1/25	32	1.7	
	ALK 50	47	1/30	36	1.5	
	ALK 50	35	1/40	45	1.3	
	ALK 50	28	1/50	53	1.0	
	ALK 50	23	1/60	60	0.9	
	ALK 50	18	1/80	65	0.8	
	0.37 KW 1400 rpm	ALK 40	186	1/7.5	16	1.6
		ALK 40	94	1/15	30	0.8
ALK 50		186	1/7.5	16	2.0	
ALK 50		140	1/10	21	2.0	
ALK 50		56	1/25	47	1.5	
ALK 50		47	1/30	54	1.3	
ALK 50		35	1/40	66	1.0	
ALK 50		28	1/50	73	0.9	
ALK 50		23	1/60	80	0.8	

GÜÇ	TİP	Çıkış Devri	Çevrim Oranı	Çıkış Momenti	Servis Faktörü
0.55 KW 1400 rpm	ALK 50	186	1/7.5	25	1.9
	ALK 50	140	1/10	32	1.9
	ALK 50	94	1/15	46	1.3
	ALK 50	70	1/20	59	1.3
	ALK 63	94	1/15	46	1.3
	ALK 63	70	1/20	60	1.3
	ALK 63	56	1/25	72	1.2
	ALK 63	47	1/30	80	1.2
	ALK 63	35	1/40	104	1.0
	ALK 63	28	1/50	123	1.0
	ALK 63	23	1/60	141	0.9
	ALK 75	24	1/60	146	1.2
	ALK 75	18	1/80	180	1.0
	ALK 75	14	1/100	180	0.8
0.75 KW 1400 rpm	ALK 50	186	1/7.5	34	1.7
	ALK 50	140	1/10	44	1.7
	ALK 50	94	1/15	63	0.9
	ALK 63	94	1/15	63	1.1
	ALK 63	70	1/20	82	1.1
	ALK 63	56	1/25	99	1.0
	ALK 63	47	1/30	109	1.0
	ALK 63	35	1/40	143	0.8
	ALK 75	24	1/60	200	0.8
	ALK 75	18	1/80	200	0.8
1.1 KW 1400 rpm	ALK 63	140	1/10	65	1.3
	ALK 63	94	1/15	93	1.0
	ALK 63	70	1/20	121	0.8
	ALK 63	47	1/30	166	0.9
	ALK 75	70	1/20	122	1.5
	ALK 75	56	1/25	149	1.2
	ALK 75	47	1/30	170	1.2
	ALK 75	35	1/40	216	1.0
	ALK 90	35	1/40	225	1.2
	ALK 90	28	1/50	271	1.1
ALK 90	24	1/60	311	1.1	

GÜÇ DEVİR ÇİZELGESİ

GÜÇ	TİP	Çıkış Devri	Çevrim Oranı	Çıkış Momenti	Servis Faktörü	
1.5 KW 1400 rpm	ALK 63	140	1/10	86	1.1	
	ALK 63	94	1/15	130	0.8	
	ALK 75	70	1/20	167	1.0	
	ALK 75	56	1/25	200	0.9	
	ALK 75	47	1/30	230	0.8	
	ALK 90	70	1/20	172	1.1	
	ALK 90	56	1/25	209	1.1	
	ALK 90	47	1/30	236	0.9	
	ALK 90	35	1/40	306	0.9	
	ALK 90	28	1/50	369	0.8	
2.2 KW 1400 rpm	ALK 75	186	1/7.5	96	1.3	
	ALK 75	140	1/10	130	1.0	
	ALK 75	94	1/15	190	0.8	
	ALK 90	186	1/7.5	101	1.7	
	ALK 90	140	1/10	133	1.3	
	ALK 90	94	1/15	193	1.0	
	ALK 90	70	1/20	251	0.9	
	ALK 90	56	1/25	307	0.9	
	ALK 90	47	1/30	346	0.8	
	ALK 110	56	1/25	316	1.3	
	ALK 110	47	1/30	355	1.3	
	ALK 110	35	1/40	462	1.0	
	ALK 110	28	1/50	550	1.0	
	ALK 110	23	1/60	652	0.8	

GÜÇ	TİP	Çıkış Devri	Çevrim Oranı	Çıkış Momenti	Servis Faktörü
3 KW 1400 rpm	ALK 110	56	1/25	431	1.0
	ALK 110	47	1/30	484	1.0
	ALK 110	35	1/40	631	0.9
4 KW 1400 rpm	ALK 110	56	1/25	573	0.8
	ALK 110	47	1/30	646	0.9
5.5 KW 1400 rpm	ALK 130	186	1/7.5	256	1.8
	ALK 130	140	1/10	334	1.5
	ALK 130	64	1/15	490	1.2
	ALK 130	70	1/20	645	0.9
	ALK 130	56	1/25	788	0.9
	ALK 130	47	1/30	900	1.1
7.5 KW 1400 rpm	ALK 130	35	1/40	1050	0.8
	ALK 130	186	1/7.5	349	1.7
	ALK 130	140	1/10	455	1.4
	ALK 130	64	1/15	667	1.1
	ALK 130	70	1/20	880	0.8
	ALK 130	56	1/25	1074	0.8



BIZCANLI®
REDÜKTÖR A.Ş.

I. Organize Sanayi Kurtuluş Sokak No: 5
Tel: +90.332. 251 34 50 (Pbx) Fax: +90.332. 248 92 35

KONYA / TURKEY
www.bizcanli.com